



### Merkmale

- durchsichtiger Klappdeckel
- großzügiger Anschlussraum
- geräuscharme Funktionsweise
- einfache Justage durch viele Verstellmöglichkeiten
- Öffnerkontakte zwangsgeführt
- Kunststoffteile in selbstverlöschender Qualität

### Features

- transparent hinged cover
- large connection area
- quiet functioning
- easy adjustment because of many possibilities to position
- NC contacts positively driven
- plastic parts of self-extinguishing quality

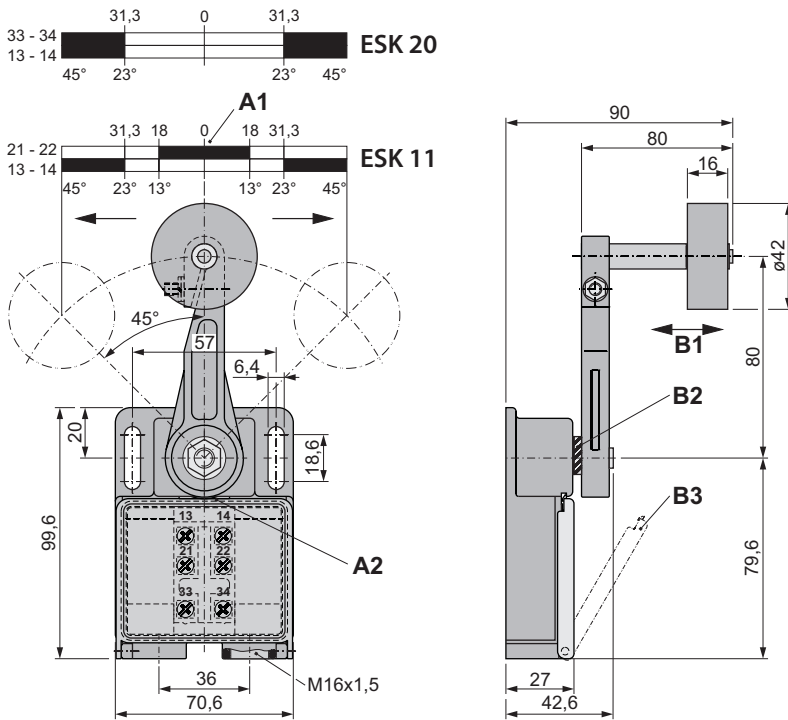
### Bestellangaben / Order Information Codes:

<b>ESK 11</b>	Schachtenschalter klein, NO/NC / hoistway limit switch small, NO/NC
<b>ESK 20</b>	Schachtenschalter klein, 2 NO / hoistway limit switch small, 2 NO
<b>GK - K</b>	Gleitkurve, kurze Ausführung / operating ramp, short version
<b>GK - L</b>	Gleitkurve, lange Ausführung / operating ramp, long version





Geräteabmessungen / Device Dimensions:



- A1 Mittenposition (frei einstellbar) / center position (freely adjustable)
- A2 Öffnung für Schraubendreher zum Entrasten des Klappdeckels / opening for screwdriver to unlatch the hinged lid
- B1 verstellbar / adjustable
- B2 Zahnscheibe unter dem Hebel angeordnet / tooth washer arranged below the lever
- B3 Klappdeckel / hinged cover

Technische Daten:

<b>Normen</b>	EN 81-20 und EN 81-50, EN 60947-5-1
<b>Schaltleistung</b>	$U_i = 250\text{ V}$ $I_{th} = 10\text{ A}$ $U_{imp} = 4\text{ kV}$
<b>Kurzschlussfestigkeit</b>	AC-15 $I_e = 6\text{ A}$ $U_e = 230\text{ V}$ DC-13 $I_e = 0,3\text{ A}$ $U_e = 220\text{ V}$
<b>Schutzart</b>	IP54
<b>Kontakte</b>	Zwangsöffner mit Feinsilber als Kontaktwerkstoff
<b>Anschluss</b>	über Schraubklemme max. 2,5 mm <sup>2</sup> Leitungseinführung 2 x M16 x 1,5
<b>Umgebungstemperatur</b>	-30 °C bis +80 °C, Einbaulage beliebig
<b>Betätigungskraft</b>	0,6 N
<b>Gewicht</b>	Schalter = 225 g

Technical Data:

<b>norms</b>	EN 81-20 and EN 81-50, EN 60947-5-1
<b>switching capacity</b>	$U_i = 250\text{ V}$ $I_{th} = 10\text{ A}$ $U_{imp} = 4\text{ kV}$
<b>short-circuit capacity</b>	AC-15 $I_e = 6\text{ A}$ $U_e = 230\text{ V}$ DC-13 $I_e = 0.3\text{ A}$ $U_e = 220\text{ V}$
<b>level of protection</b>	IP54
<b>contacts</b>	positive contact with refined silver as contact material
<b>connection</b>	by screw terminal max. 2.5 mm <sup>2</sup> cable entry 2 x M16 x 1.5
<b>ambient air temperature</b>	-30 °C to +80 °C, installation any operating position
<b>actuation force</b>	0.6 N
<b>weight</b>	switch = 225 g