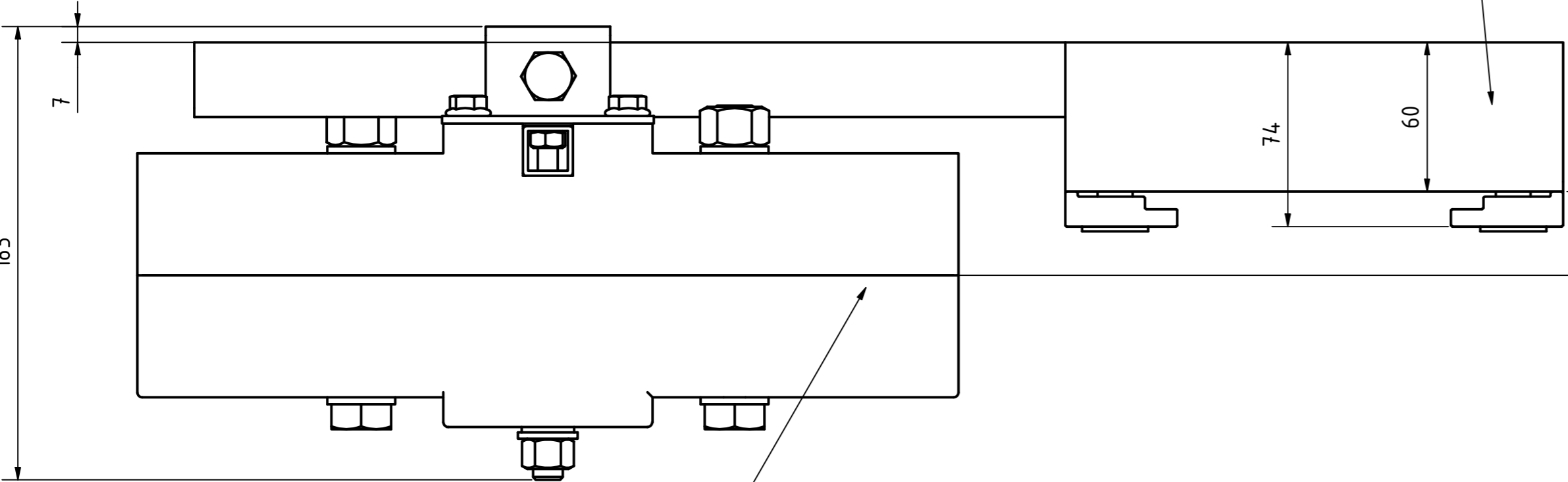
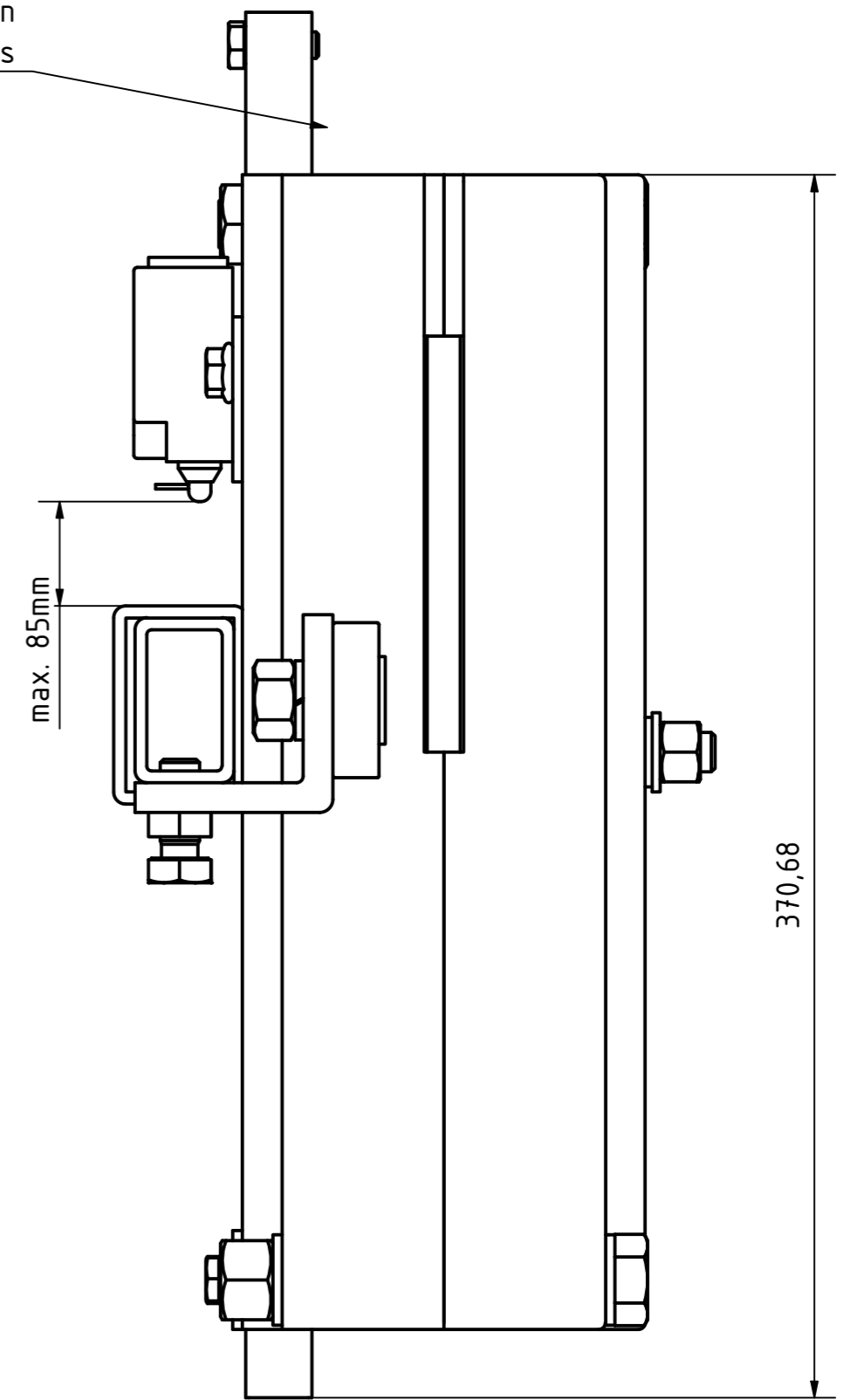


Gewicht aus zwei Hälften
weight from two halves



Seilmitte - Schienenfuß 4,0mm
center of rope - to rail base 4,0mm

Umlenkrolle 200 / 300 im Gewicht integriert
pulley 200 / 300 integrated in the weight

BODE Components Düsseldorf		Allgemeintoleranz nach DIN ISO 2762 m	Material:	Gewicht: 65 kg
			Spanngewicht SGI-S	200/300
		Datum	Name	
		Gezeichnet	16.01.2013	Reifer
		Kontrolliert	16.01.2013	Reifer
		genehmigt	16.01.2013	Reifer
		Einkaufsnummer:		
		580270 / 580271		Blatt: 1
Status	Änderungen	Datum	Name	Blatt: 1