

# Montageanleitung

## Pufferstütze



### Bestimmungsgemäße Verwendung:

Die Pufferstütze sowie die Aufsetzpuffer dürfen ausschließlich in Aufzuganlagen nach EN81-1/2 sowie EN81-20 eingesetzt werden.

### Wartungs- und Benutzungshinweise:



Nach jeder Belastung ist die Pufferstütze auf Beschädigungen zu prüfen.

Bei sichtbaren Beschädigungen oder Verformungen ist die Pufferstütze zu erneuern.

### Warnhinweise:



Die Montage darf nur durch fachkundige Personen\* erfolgen.

Bei der Montage sind alle entsprechenden Sicherheitsvorschriften und die erforderlichen Sicherheitsmaßnahmen für die Aufzugmontage zu beachten.



Die Montage, Demontage und Wartung darf nur bei abgeschalteter Anlage erfolgen.



Alle Angaben in der Montageanleitung einschließlich der Wartungs- und Benutzungshinweise sind unbedingt einzuhalten.

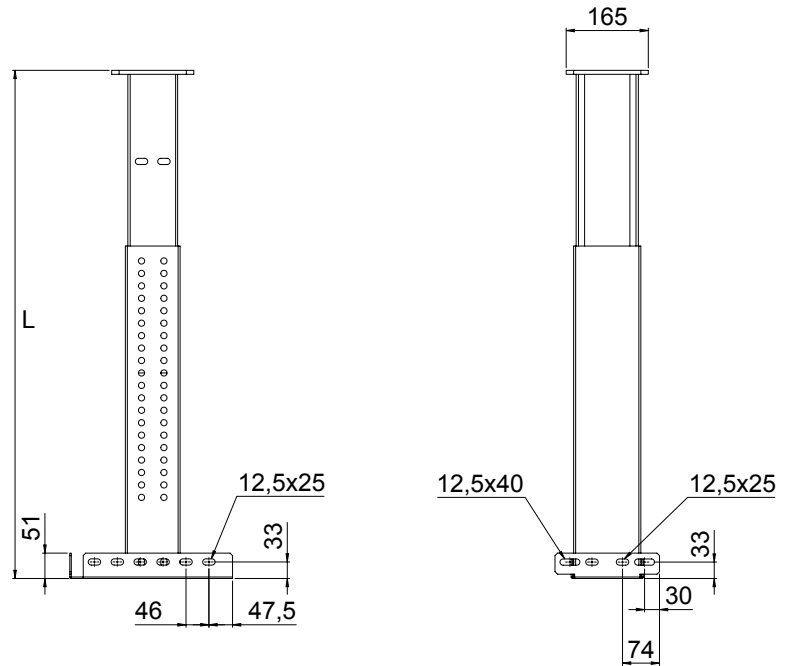
Anleitung zum späteren Gebrauch vor Ort aufbewahren!

\*Fachkundige Person ist, wer [...] eine aufzugspezifische Schulung erhalten hat oder über mehrjährige Erfahrung bei der Montage, Demontage und Instandhaltung von Aufzuganlagen verfügt, bezüglich der jeweiligen Aufzuganlage unterwiesen wurde und mit den zu benutzenden Werkzeugen und Hilfsmitteln vertraut ist. (BGI 779)

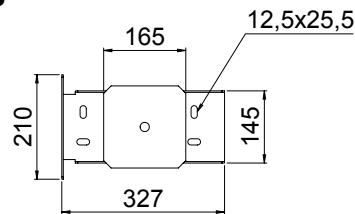
## Lieferumfang:

- 1 Stck. Bodenplatte
- 1 Stck. U-Profil Teil 1
- 1 Stck. U-Profil Teil 2 mit Pufferplatte
- 1 Stck. Kleinteilebeutel mit Befestigungsmaterial
- 1 Stck. Detaillierte Montageanleitung

Größe	Höhe L
1	200 - 282mm
2	283 - 414mm
3	415 - 720mm
4	721 - 1020mm
5	1021 - 1400mm



**maximale Belastung: 2000kg (je Stütze)**  
**maximale Nenngeschwindigkeit: 1m/s**



Art.Nr.	Bezeichnung
78460	Pufferstütze Größe 1 200-282mm
78461	Pufferstütze Größe 2 283-414mm
78462	Pufferstütze Größe 3 415-720mm
78463	Pufferstütze Größe 4 721-1020mm
78464	Pufferstütze Größe 5 1021-1400mm



Größe 1



Größe 2



Größe 3



Größe 4



Größe 5

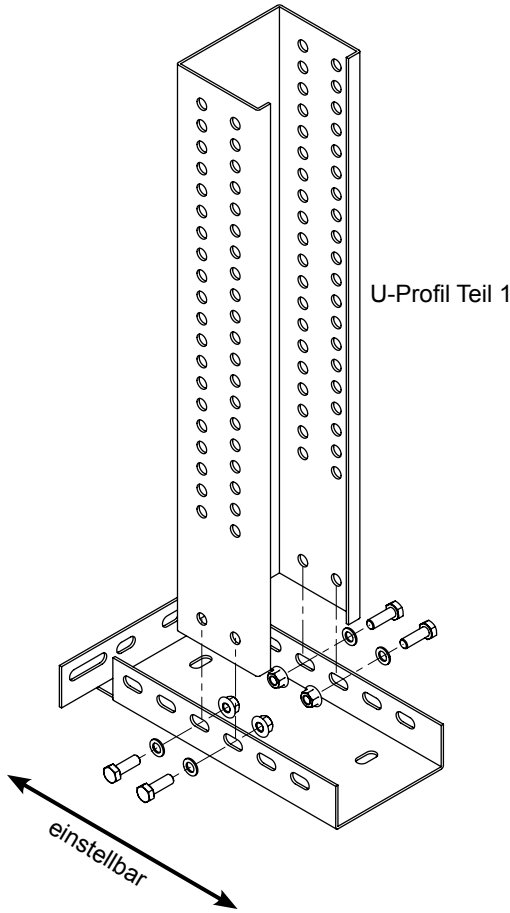
## Hersteller:

W+W Aufzugkomponenten GmbH u. Co.KG  
 Erkrather Straße 264-266  
 40233 Düsseldorf  
 Germany

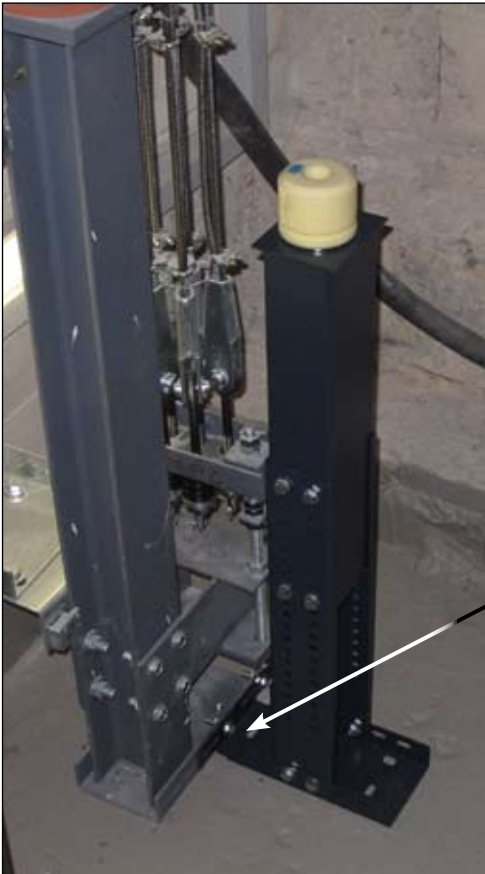
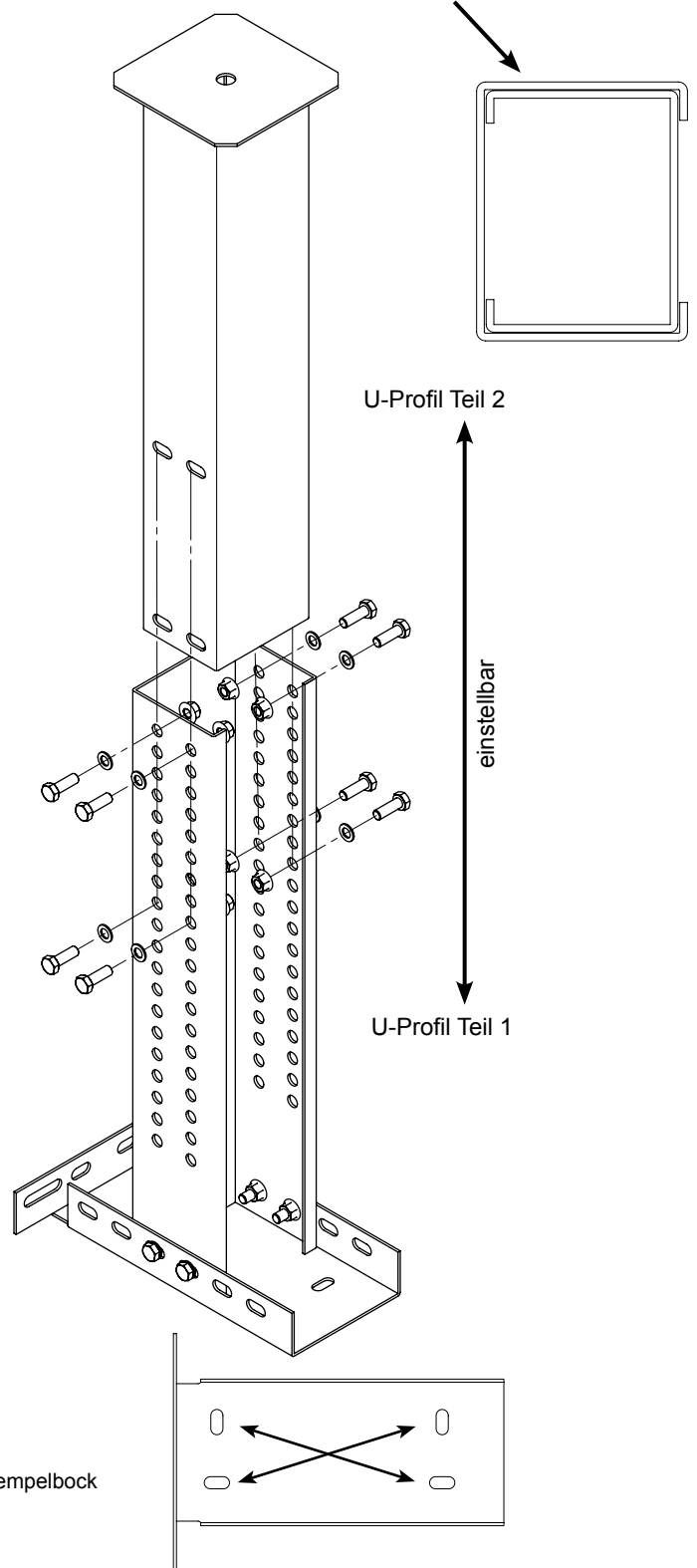


## Montage:

**1.**  
U-Profil Teil 1 mit (4x) 6KT-Schraube M12x30, U-Scheiben und Sperrzahnmuttern an Bodenplatte schrauben. Die Position in der Bodenplatte ist frei wählbar



**2.**  
U-Profil Teil 2 mit (8x) 6KT-Schraube M12x30, U-Scheiben und Sperrzahnmuttern an U-Profil Teil 1 schrauben. Dabei kann die Höhe eingestellt werden (siehe Tabelle Seite 2). Bei Größe 1 bis 3 erfolgt die Befestigung mit 4 Schrauben. Die Öffnungen der Profile müssen sich gegenüber liegen.



Beispiel:  
Befestigung am Stempelbock



Die Bodenplatte der Pufferstütze muss sicher in der Schachtgrube befestigt werden. Dazu kann diese z.B. mit Ankerbolzen im Boden verschraubt werden oder sie muss mit anderen feststehenden Teilen des Aufzuges in der Grube befestigt werden. Dabei ist darauf zu achten, dass die Pufferstütze lotrecht unter dem Fahrkorb steht. Bei der Befestigung im Boden müssen die Ankerbolzen diagonal angeordnet werden.

- 3.** Aufsetzpuffer (optional) mit (1x) 6KT-Schraube M12x50, U-Scheibe und Sperrzahnmutter an Pufferplatte schrauben.

**optionales Zubehör:**

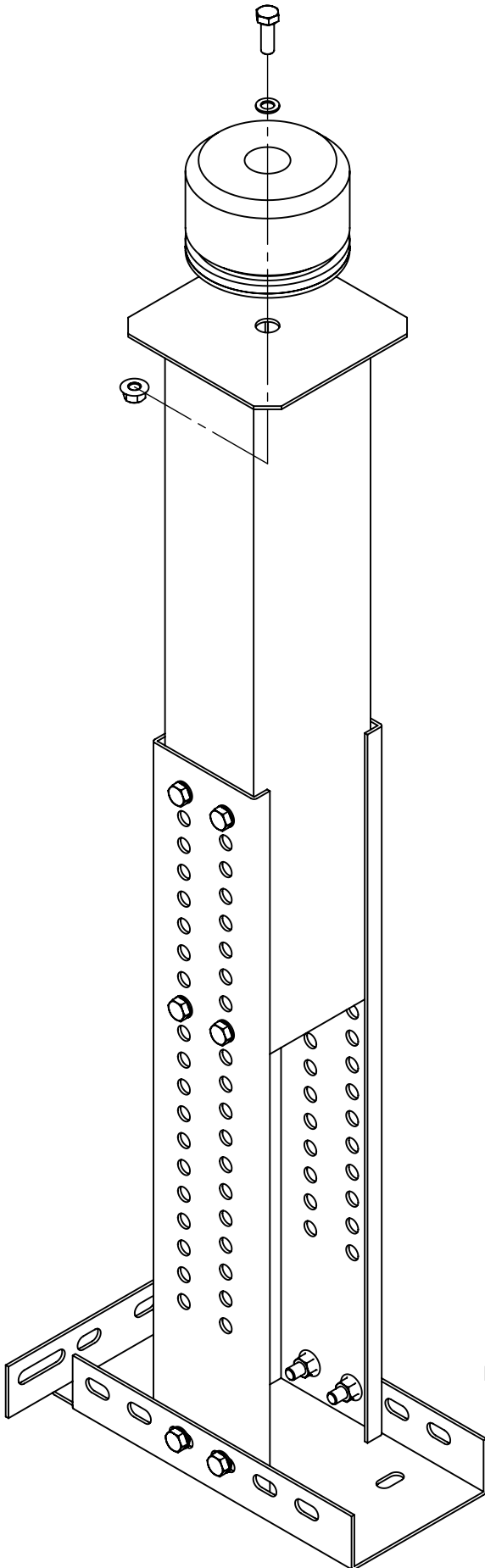
Aufsetzpuffer gem. EN 81-20 / 50 und EN81-1/2

Art.Nr.	Bezeichnung
78471	Aufsetzpuffer EN81-20/50 100x80mm, 220-700kg
78472	Aufsetzpuffer EN81-20/50 165x80mm, 670-2700kg

	78471	78472
max. Nenngeschwindigkeit:	1m/s	1m/s
min. Belastung:	220kg	670kg
max. Belastung:	700kg	2700kg
Durchmesser Ø:	100mm	165mm



Bei Verwendung von Puffern anderer Hersteller sind unbedingt deren Datenblätter, Bedienungsanleitungen und Prüfbescheinigungen zu beachten.



Beispiel Größe 4



# Mounting instruction

## Buffer support



### Intended use:

The buffer supports, as well as the lift buffers, may only be used in lift installations according to EN81-1/2 and EN81-20.

### Maintenance advice:



Each time after putting a load on the buffer support, it has to be checked for damages.  
If there are visible damages or deformations, the buffer support has to be replaced.

### Warning notices:



The assembly has to be effected by specialised persons\* only.  
When mounting all corresponding safety regulations and measures for the assembly of lifts are to be considered.



Assembly, disassembly and maintenance can only be carried out if the lift system is switched off.



All indications in the mounting instruction including the maintenance and usage hints are absolutely to be followed.

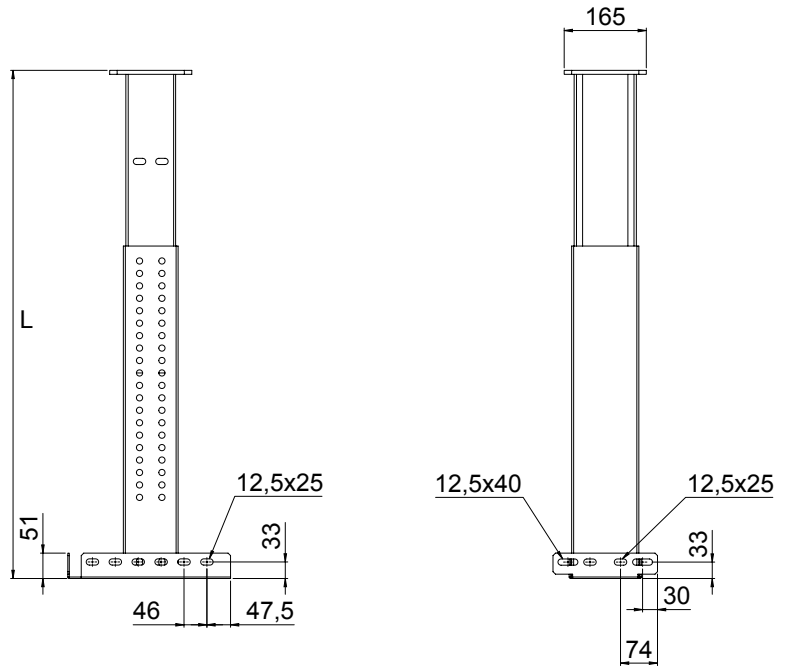
**Keep the instruction for later use!**

\*A specialised person is someone who has received training especially for lifts, or who has several years of experience in mounting, disassembling or maintaining lifts, someone who was instructed on the particular lift and who is familiar with the tools and appliances which have to be used (according to BGI 779).

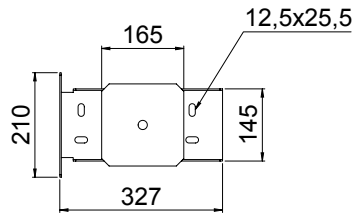
**Scope of delivery:**

- 1 pc. floor plate
- 1 pc. U-profile part 1
- 1 pc. U-profile part 2 with buffer plate
- 1 pc. bag with small parts
- 1 pc. detailed mounting instruction

Size	Height L
1	200 - 282mm
2	283 - 414mm
3	415 - 720mm
4	721 - 1020mm
5	1021 - 1400mm



**Maximum charge: 2000kg (per buffer)**  
**Maximum rated velocity: 1m/s**



No.art.	Description
78460	Buffer support size 1 200-282mm
78461	Buffer support size 2 283-414mm
78462	Buffer support size 3 415-720mm
78463	Buffer support size 4 721-1020mm
78464	Buffer support size 5 1021-1400mm



Size 1



Size 2



Size 3



Size 4



Size 5

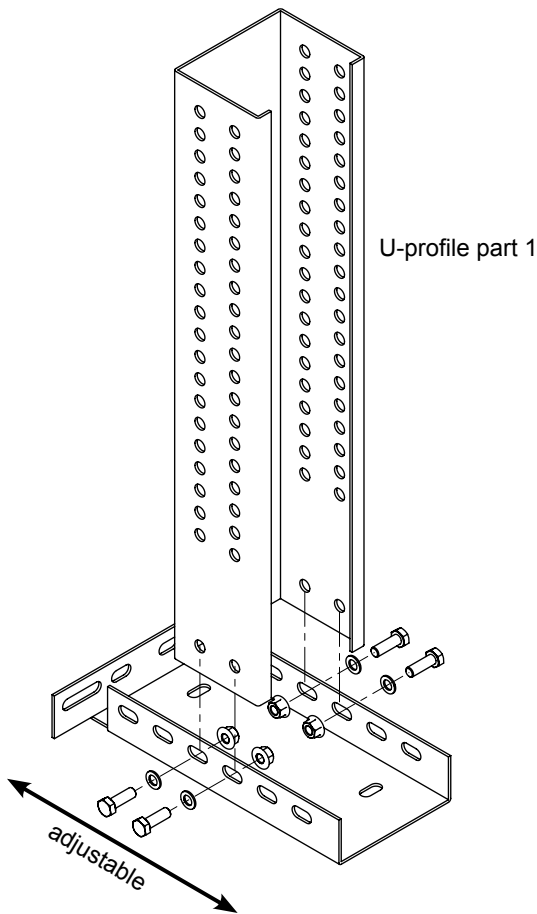
**Manufacturer:**

W+W Aufzugkomponenten GmbH u. Co.KG  
 Erkrather Straße 264-266  
 40233 Düsseldorf  
 Germany

## Mounting:

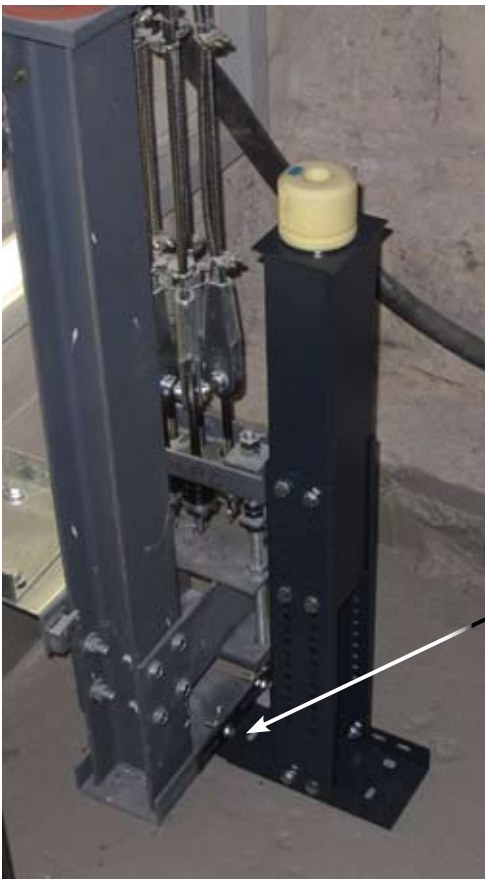
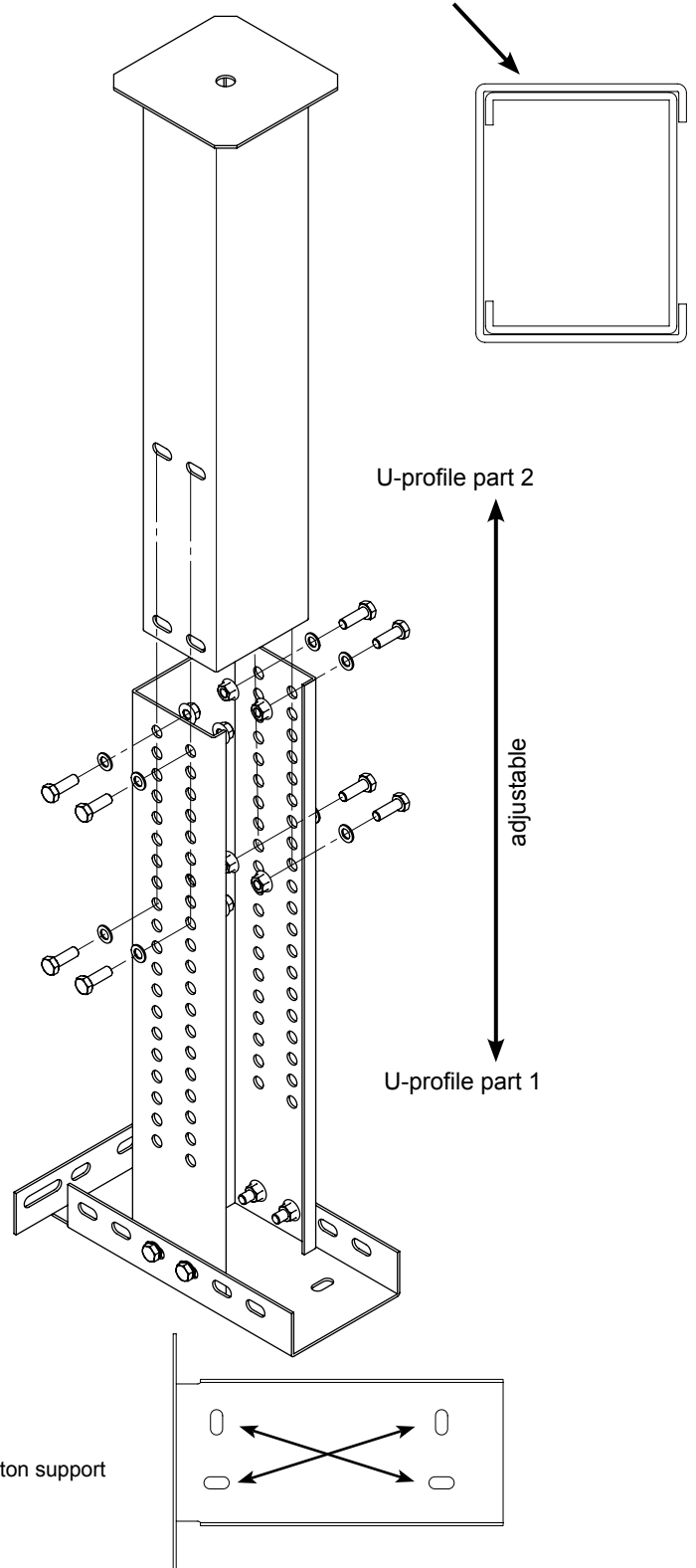
1.

Screw the U-profile part 1 with (4x) hexagon screws M12x30, washers and self-locking nut to the floor plate. The position in the floor plate is freely selectable.



2.

Screw the U-profile part 2 with reinforcement angle with (4x/8x) hexagon screws M12x30, washers and self-locking nuts to the U-profile part 1. The height can be adjusted (see table page 6). The reinforcement angle will be fastening with four additional screws. The openings of the profiles have to face each other.



Example:  
Fixation at the piston support



The floor plate of the buffer support has to be fixed firmly in the pit. It can be screwed to the floor with anchor bolts or it can be fixed in the pit with other stationary parts of the lift. The buffer support has to stand vertically below the car. For a fixation in the ground the anchor bolts must be arranged diagonally.

**3.** Screw the lift buffer (optional) with (1x) hexagon screw M12x50, the washer and the self-locking nut to the buffer plate.


**Optional accessories:**

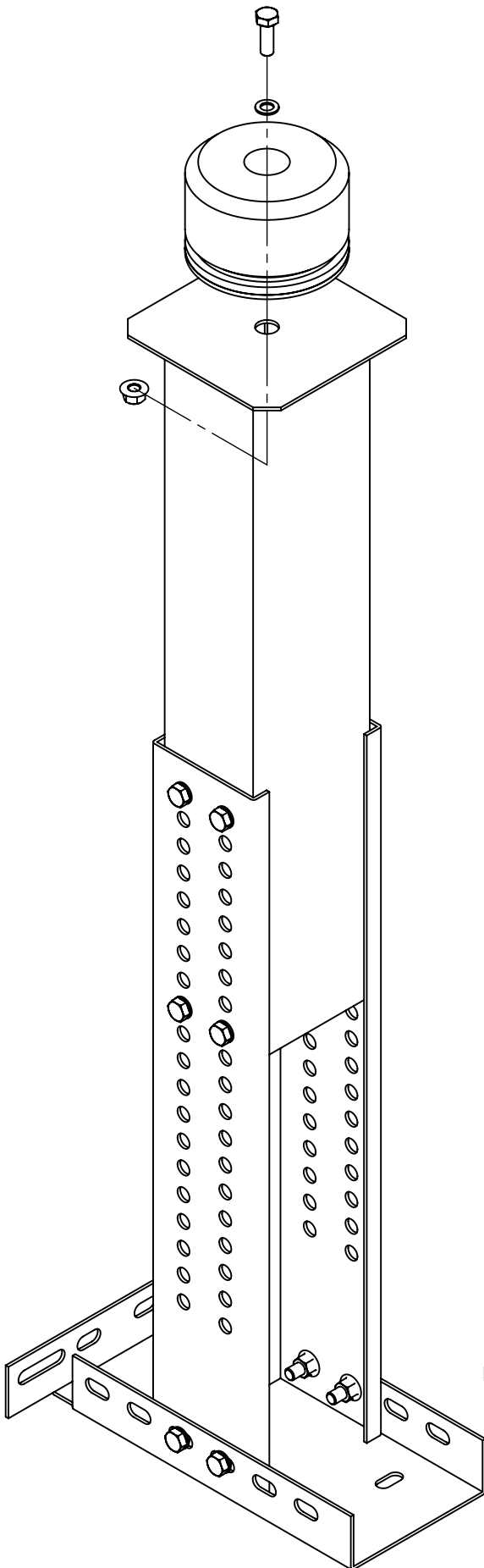
Buffer acc.. EN 81-20 / 50 and EN81-1/2

Art.no.	Description
78471	Lift buffer EN81-20/50 100x80mm, 220-700kg
78472	Lift buffer EN81-20/50 165x80mm, 670-2700kg

	<b>78471</b>	<b>78472</b>
Maximum rated velocity:	1m/s	1m/s
Minimum charge:	220kg	670kg
Maximum charge:	700kg	2700kg
Diameter Ø:	100mm	165mm



 If buffers from other manufacturers are used, the corresponding data sheets, instructions and test certificates have to be observed.



Example





# Notice de montage

## Support d'amortisseur



### Utilisation prévue :

Les supports d'amortisseur ainsi que les amortisseurs d'ascenseurs peuvent être utilisés seulement dans les ascenseurs conformes à EN81-1/2 et EN81-20.

### Indications de maintenance:



Chaque fois après charger le support d'amortisseur, il faut l'examiner pour des dommages.

Si il y a des dommages ou déformations visibles, il faut remplacer le support d'amortisseur.

### Indications d'avertissement :



Seulement des personnes compétentes\* peuvent effectuer l'assemblage. Il faut respecter toutes les prescriptions et les mesures de sécurité requises pour l'assemblage d'ascenseurs.



Le montage, démontage et maintenance se peuvent effectuer seulement si l'installation est mise hors service.



Il faut respecter toutes les indications données dans la notice de montage, y compris les indications de maintenance et d'utilisation.

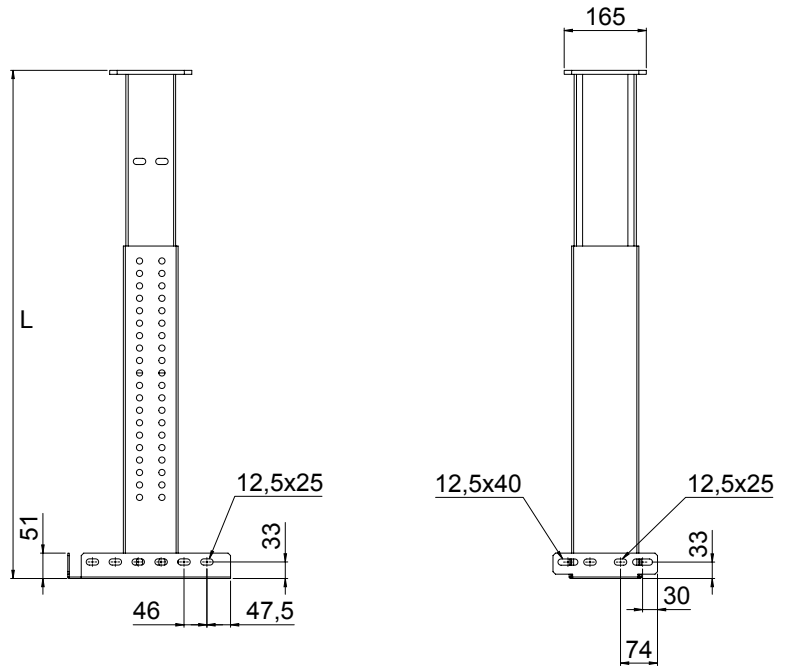
Il est recommandable de garder cette instruction sur place pour l'emploi ultérieur !

\*Une personne compétente est une personne qui a eu une formation en ascenseurs ou qui disposent de plusieurs années d'expérience dans le montage, le démontage et la maintenance d'ascenseurs. C'est une personne qui a reçu des instructions concernant l'ascenseur particulier et qui est familière avec les outils et les ressources qu'il faut utiliser (d'après BGI 779).

## Contenu de livraison :

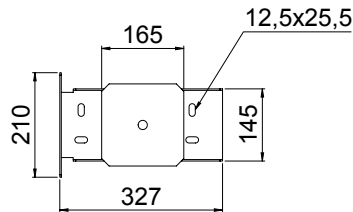
- 1 pièce plaque pour le sol
- 1 pièce profilé en U part 1
- 1 pièce profilé en U part 2 avec plaque pour l'amortisseur
- 1 pièce sachet avec petites pièces
- 1 pièce notice de montage détaillée

Taille	Hauteur L
1	200 - 282mm
2	283 - 414mm
3	415 - 720mm
4	721 - 1020mm
5	1021 - 1400mm



**Charge maximale : 2000kg (par support)**

**Vélocité nominale maximale : 1m/s**



No.art.	Description
78460	Support d'amortisseur Taille 1 200-282mm
78461	Support d'amortisseur Taille 2 283-414mm
78462	Support d'amortisseur Taille 3 415-720mm
78463	Support d'amortisseur Taille 4 721-1020mm
78464	Support d'amortisseur Taille 5 1021-1400mm



Taille 1



Taille 2



Taille 3



Taille 4



Taille 5

## Fabricant:

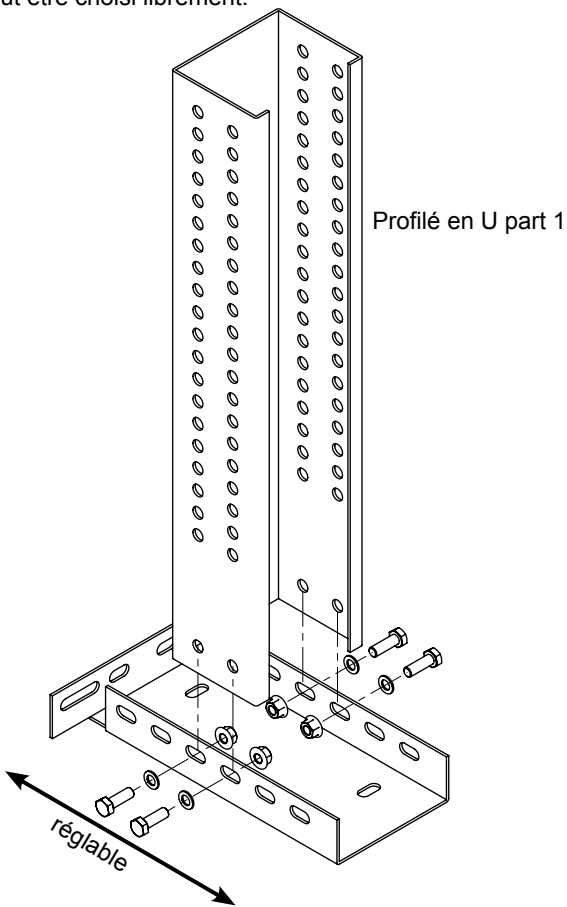
W+W Aufzugkomponenten GmbH u. Co.KG  
 Erkrather Straße 264-266  
 40233 Düsseldorf  
 Germany



## Montage :

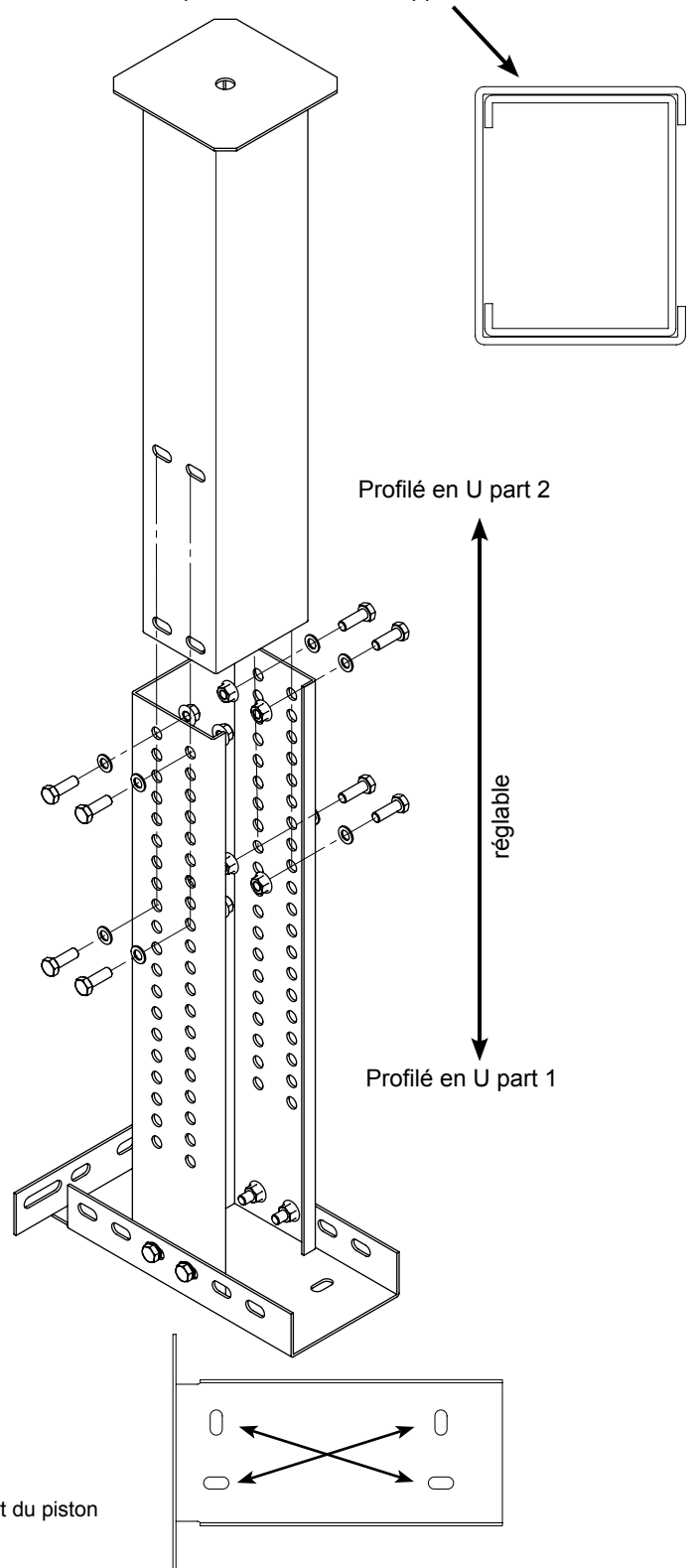
### 1.

Vissez le profilé en U part 1 avec (4x) vis hexagonales M12x30, les rondelles et les écrous autobloquants à la plaque pour le sol. La position dans la plaque pour le sol peut être choisi librement.



### 2.

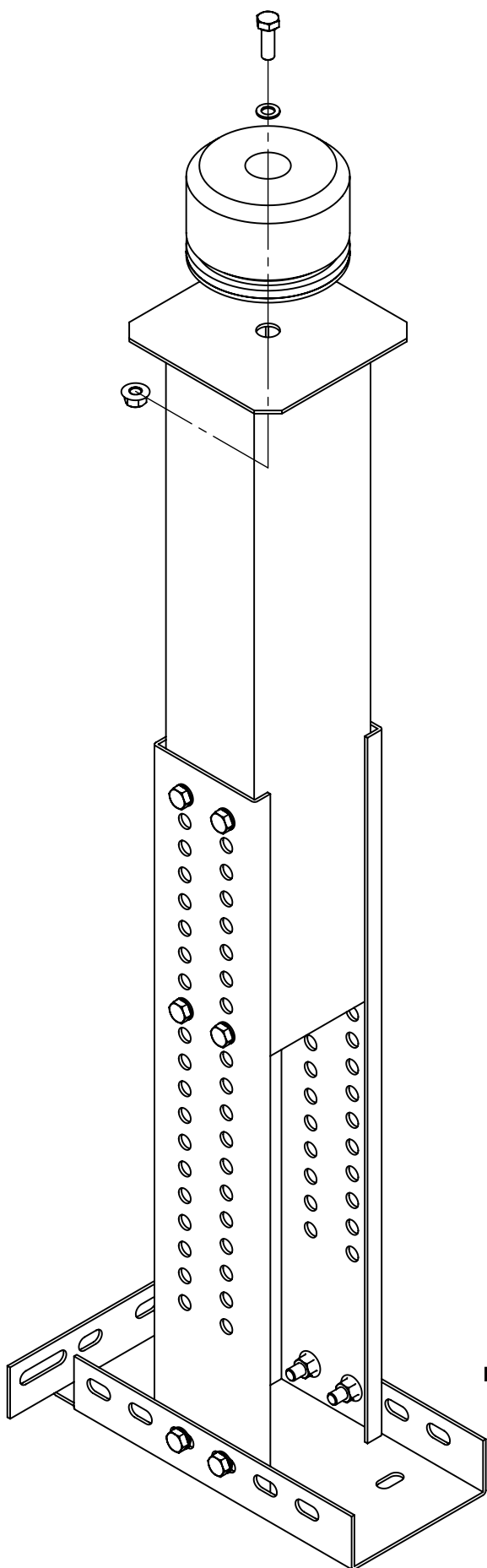
Vissez le profilé en U part 2 et plaque pour le renforcement avec (4x / 8x) vis hexagonales M12x30, les rondelles et les écrous autobloquants au profilé en U part 1. La hauteur peut être choisi librement (voir le tableau page 10). Les ouvertures des profiles doivent être opposées.



La plaque pour le sol du support d'amortisseur doit être fixée sûrement dans la cuvette. Il est possible de visser la plaque par exemple avec des boulons d'ancrage au sol, ou elle doit être fixée à des pièces fixes de l'ascenseur dans la cuvette. Il faut veiller à ce que le support d'amortisseur soit positionné verticalement sous la cabine.

### 3.

Vissez l'amortisseur d'ascenseur (optionnel) avec (1x) vis hexagonale M12x50, la rondelle et l'écrou autobloquant à la plaque pour l'amortisseur.



Exemple

### Accessoires optionnels :

amortisseur conforme à EN 81-20 / 50 et EN81-1/2

No.art.	Description
78471	Amortisseur d'ascenseur EN81-20/50 100x80mm 220-700kg
78472	Amortisseur d'ascenseur EN81-20/50 165x80mm 670-2700kg

Vitesse nominale maximale :	78471 1m/s	78472 1m/s
Charge minimale :	220kg	670kg
Charge maximale :	700kg	2700kg
Diamètre Ø :	100mm	165mm



Si on utilise des amortisseurs d'autres fabricants, il faut impérativement observer les fiches techniques, notices de montage et certificats d'épreuve respectifs.

